

Linka REDFOX 900

elektrika / plyn

Sporáky	59 / 60
Sporáky s troubou	61 / 62
Grilovací desky	63
Fritézy	64
Vařiče těstovin	65
Sklopné pánve	66
Kotle	67
Neutrální moduly	68
Příslušenství	69

△ Veškerá zobrazení v katalogu jsou pouze ilustrační

Linka REDFOX 900





Linka REDFOX 900



Kuchyňská řada REDFOX 900 je profesionální řešení pro vysoce náročné kuchyňské provozy s výdejem nad 300 jídel denně.

Důraz je kladem především na vysoký výkon a snadné uživatelské použití. Mezi přednosti linky REDFOX 900 patří vysoké výkony všech zařízení, lisované vany s kulatými vnitřními úhly a ergonomickým předním panelem s provozními a řídicími prvky. Všechny vrchní moduly jsou vyrobeny z nerezové oceli AISI 304.

Podestavby jsou vyrobeny z AISI 430. Nožičky podestaveb jsou také vyrobeny z nerezové oceli a jsou výškově nastavitelné.

Konstrukční řešení umožňuje snadnou montáž s možností postavení linky ke zdi nebo jako centrální varný blok. Všechny moduly mají okrajový lem, který zabraňuje vnikání potravin mezi boční stěny, a jako doplněk lze nainstalovat spojovací lišty, které spojí linku v jeden celek a zcela uzavřou boční prostory.

Veškeré podestavby jsou vybaveny masivními nožičkami, které umožňují vyrovnání značných nerovností podlahy. Všechny plynové modely jsou dodávány v provedení na zemní plyn s přibalenými tryskami na propan-butan. Veškeré přípojné body se nalézají na zadní straně zařízení.

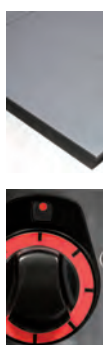
- Vrchní deska modulů z nerezové oceli AISI 304 o síle 1,5 mm
- Lisované nerezové trouby horkovzdušné + statické s teplotním rozsahem 50 - 300 °C
- Důsledné zaoblení hran pro snadnou údržbu
- Teleskopické nerezové nožičky
- Plotny o příkonu 3,5 kW
- Hořáky o výkonu 3,5 kW, 5 kW a 8 kW

**SPL 90/40 E Elektrický sporák****29 990,-**

- 2x plotna čtvercová 3 kW, 300 x 300 mm
- 7 teplotních stupňů
- vnitřní termostatická ochrana proti přehřátí
- horní lisovaná deska pro pohodlnou údržbu

Index	Model	mm š x h x v	kg	kW
00009607	SPL 90/40 E	400 x 900 x 900	61	6

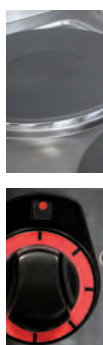
°C		3 kW	
50-400	30x30 cm	3 kW	400V

**SPL 90/80 E Elektrický sporák****40 990,-**

- 4x plotna čtvercová 3 kW, 300 x 300 mm
- 7 teplotních stupňů
- vnitřní termostatická ochrana proti přehřátí
- horní lisovaná deska pro pohodlnou údržbu

Index	Model	mm š x h x v	kg	kW
00009401	SPL 90/80 E	800 x 900 x 900	105,3	12

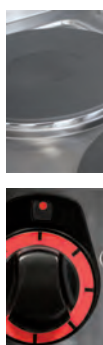
°C		3 kW	3 kW	
50-400	30x30 cm	3 kW	3 kW	400V

**SP 90/40 E Elektrický sporák****30 990,-**

- 2x plotna kulatá 3,5 kW, Ø 300 mm
- 7 teplotních stupňů
- vnitřní termostatická ochrana proti přehřátí
- horní lisovaná deska pro pohodlnou údržbu

Index	Model	mm š x h x v	kg	kW
00008697	SP 90/40 E	400 x 900 x 900	45,8	7

°C	Ø	3,5 kW	
50-400	30 cm	3,5 kW	400V

**SP 90/80 E Elektrický sporák****41 990,-**

- 4x plotna kulatá 3,5 kW, Ø 300 mm
- 7 teplotních stupňů
- vnitřní termostatická ochrana proti přehřátí
- horní lisovaná deska pro pohodlnou údržbu

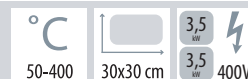
Index	Model	mm š x h x v	kg	kW
00006782	SP 90/80 E	800 x 900 x 900	77,4	14

°C	Ø	3,5 kW	3,5 kW	
50-400	30 cm	3,5 kW	3,5 kW	400V

**SPQ 90/40 E Elektrický sporák****32 990,-**

- 2x plotna čtvercová 3,5 kW, 300 x 300 mm
- 7 teplotních stupňů
- vnitřní termostatická ochrana proti přehřátí
- horní lisovaná deska pro pohodlnou údržbu

Index	Model	mm š x h x v	kg	kW
00009606	SPQ 90/40 E	400 x 900 x 900	45	7

**SPQ 90/80 E Elektrický sporák****46 890,-**

- 4x plotna čtvercová 3,5 kW, 300 x 300 mm
- 7 teplotních stupňů
- vnitřní termostatická ochrana proti přehřátí
- horní lisovaná deska pro pohodlnou údržbu

Index	Model	mm š x h x v	kg	kW
00009400	SPQ 90/80 E	800 x 900 x 900	76,6	14

**SP 90/40 G Plynový sporák****32 990,-**

- 1x hořák 5 kW
- 1x hořák 8 kW
- mosazné hořáky
- odnímatelná horní deska pro snadný přístup k hořákům
- dodáváno v provedení na zemní plyn + trysky na PB

Index	Model	mm š x h x v	kg	kW
00008698	SP 90/40 G	400 x 900 x 900	44	13

**SP 90/80 G Plynový sporák****42 990,-**

- 1x hořák 3,5 kW
- 1x hořák 5 kW
- 2x hořák 8 kW
- mosazné hořáky
- odnímatelná horní deska pro snadný přístup k hořákům
- dodáváno v provedení na zemní plyn + trysky na PB

Index	Model	mm š x h x v	kg	kW
00006783	SP 90/80 G	800 x 900 x 900	86	24,5



**SPT 90 / 80 - 11 E Elektrický sporák s troubou****59 390,-**

- 4x plotna kulatá 3,5 kW, Ø plotýnky 300 mm
- vnitřní termostatická ochrana proti přehřátí
- elektrická horkovzdušná trouba GN 1/1
- příkon trouby 3,13 kW

Index	Model	mm š x h x v	kg	kW
00006778	SPT 90 / 80 - 11 E	800 x 900 x 900	100,9	17,13

°C		⚡	°C	Ø	3,5 kW	3,5 kW	⚡
50-300	3,13kW 230V		50-400	30 cm	3,5 kW	3,5 kW	400V

**SPT 90 / 80 - 21 E Elektrický sporák s troubou****62 190,-**

- 4x plotna kulatá 3,5 kW, Ø plotýnky 300 mm
- vnitřní termostatická ochrana proti přehřátí
- elektrická trouba GN 2/1 se statickým ohřevem
- příkon trouby 6,3 kW

Index	Model	mm š x h x v	kg	kW
00006779	SPT 90 / 80 - 21 E	800 x 900 x 900	107,4	20,3

°C		⚡	°C	Ø	3,5 kW	3,5 kW	⚡
50-300	6,3kW 400/3N		50-400	30 cm	3,5 kW	3,5 kW	400V

**SPLT 90 / 80 - 11 E Elektrický sporák s troubou****60 190,-**

- 4x plotna čtvercová 3 kW, 300 x 300 mm
- vnitřní termostatická ochrana proti přehřátí
- elektrická horkovzdušná trouba GN 1/1
- příkon trouby 3,13 kW

Index	Model	mm š x h x v	kg	kW
00009608	SPLT 90 / 80 - 11 E	800 x 900 x 900	128,8	15,13

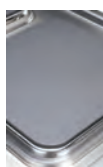
°C		⚡	°C		3 kW	3 kW	⚡
50-300	3,13kW 230V		50-400	30x30 cm	3 kW	3 kW	400V

**SPLT 90 / 80 - 21 E Elektrický sporák s troubou****62 190,-**

- 4x plotna čtvercová 3 kW, 300 x 300 mm
- vnitřní termostatická ochrana proti přehřátí
- elektrická trouba GN 2/1 se statickým ohřevem
- příkon trouby 6,3 kW

Index	Model	mm š x h x v	kg	kW
00009379	SPLT 90 / 80 - 21 E	800 x 900 x 900	135,3	18,3

°C		⚡	°C		3 kW	3 kW	⚡
50-300	6,3kW 400/3N		50-400	30x30 cm	3 kW	3 kW	400V

**SPQT 90 / 80 - 11 E Elektrický sporák s troubou****66 190,-**

- 4x plotna čtvercová 3,5 kW, 300 x 300 mm
- vnitřní termostatická ochrana proti přehřátí
- elektrická horkovzdušná trouba GN 1/1
- příkon trouby 3,13 kW

Index	Model	mm š x h x v	kg	kW
00009402	SPQT 90 / 80 - 11 E	800 x 900 x 900	100,1	17,13

°C	GN1/1		°C		3,5	3,5	
50-300	3,13kW 230V		50-400	30x30 cm	3,5	3,5	400V

**SPQT 90 / 80 - 21 E Elektrický sporák s troubou****69 290,-**

- 4x plotna čtvercová 3,5 kW, 300 x 300 mm
- vnitřní termostatická ochrana proti přehřátí
- elektrická trouba GN 2/1 se statickým ohřevem
- příkon trouby 6,3 kW

Index	Model	mm š x h x v	kg	kW
00009483	SPQT 90 / 80 - 21 E	800 x 900 x 900	106,6	20,3

°C	GN2/1		°C		3,5	3,5	
50-300	6,3kW 400/3N		50-400	30x30 cm	3,5	3,5	400V

**SPT 90 / 80 - 11 GE Plynový sporák s elektrickou troubou****62 190,-**

- 1x hořák 3,5 kW
- 1x hořák 5 kW
- 2x hořák 8 kW
- výkonné mosazné hořáky
- elektrická horkovzdušná trouba GN 1/1
- příkon trouby 3,13 kW
- dodáváno v provedení na zemní plyn + trysky na PB

Index	Model	mm š x h x v	kg	kW
00006780	SPT 90 / 80 - 11 GE	800 x 900 x 900	97	24,5 [G] 3,13 [E]

°C	GN1/1		PILOT FLAME		5	8	
50-300	3,13kW 230V			GAS	8	3,5	

**SPT 90 / 80 - 21 GE Plynový sporák s elektrickou troubou****62 990,-**

- 1x hořák 3,5 kW
- 1x hořák 5 kW
- 2x hořák 8 kW
- výkonné mosazné hořáky
- elektrická trouba GN 2/1 se statickým ohřevem
- příkon trouby 6,3 kW
- dodáváno v provedení na zemní plyn + trysky na PB

Index	Model	mm š x h x v	kg	kW
00006733	SPT 90 / 80 - 21 GE	800 x 900 x 900	100,5	24,5 [G] 6,3 [E]

°C	GN2/1		PILOT FLAME		5	8	
50-300	6,3kW 400/3N			GAS	8	3,5	

**FTH 90/40 E Grilovací deska hladká****35 990,-**

- grilovací deska o síle 15 mm
- zásuvka na odpadní tekutiny
- vynikající tepelná vodivost desky
- regulace teploty 50 – 300 °C
- dveře nejsou součástí – možno dokoupit

Index	Model	mm š x h x v	kg	kW
00007386	FTH 90/40 E	400 x 900 x 900	71	6

**FTCH 90/40 E Grilovací deska hladká chrom****48 990,-**

- grilovací deska o síle 15 mm
- zásuvka na odpadní tekutiny
- chromovaný povrch desky
- vynikající tepelná vodivost desky
- regulace teploty 50 – 300 °C
- dveře nejsou součástí – možno dokoupit

Index	Model	mm š x h x v	kg	kW
00007391	FTCH 90/40 E	400 x 900 x 900	71	6

**FTH 90/80 E Grilovací deska hladká****53 990,-**

- grilovací deska o síle 15 mm
- zásuvka na odpadní tekutiny
- 2x samostatně ovládaná vyhřívaná plocha
- vynikající tepelná vodivost desky
- regulace teploty 50 – 300 °C
- dveře nejsou součástí – možno dokoupit

Index	Model	mm š x h x v	kg	kW
00007388	FTH 90/80 E	800 x 900 x 900	126,3	12

**FTCH 90/80 E Grilovací deska hladká chrom****66 990,-**

- grilovací deska o síle 15 mm
- zásuvka na odpadní tekutiny
- 2x samostatně ovládaná vyhřívaná plocha
- chromovaný povrch desky
- vynikající tepelná vodivost desky
- regulace teploty 50 – 300 °C
- dveře nejsou součástí – možno dokoupit

Index	Model	mm š x h x v	kg	kW
00007392	FTCH 90/80 E	800 x 900 x 900	126,3	12





FE 90/40 17 E Fritéza elektrická

44 990,-

- lisovaná vana o objemu 17 l
- sklopná topná tělesa pro snadnou údržbu
- výpusť vany do podestavby
- možnost dokoupení 1 velkého koše nebo 2 středně velkých košů
- vysoký poměr výkon / množství oleje
- včetně koše a víka

Index	Model	mm š x h x v	kg	kW
00008699	FE 90/40 17 E	400 x 900 x 900	52,4	13,5

kW/L						
0,8	DRAIN TANK	17l	COLD ZONE	50-190	STAINLESS	400/3N



FE 90/80 17 E Fritéza elektrická

66 990,-

- lisované vany o objemu 2x 17 l
- sklopná topná tělesa pro snadnou údržbu
- výpusť vany do podestavby
- možnost dokoupení 1 velkého koše nebo 2 středně velkých košů
- vysoký poměr výkon / množství oleje
- včetně 2x koše a 2x víka

Index	Model	mm š x h x v	kg	kW
00008700	FE 90/80 17 E	800 x 900 x 900	89,7	27

kW/L						
0,8	DRAIN TANK	2x 17l	COLD ZONE	50-190	STAINLESS	400/3N



Koš FE 1/1

Koš 1/1 pro FE

1 990,-

Koš FE 1/2

Koš 1/2 pro FE

1 390,-

Index	Model	mm š x h x v	kg	Cena bez DPH
00010735	Koš FE 1/1	280 x 300 x 120	1	1 990,-
00010736	Koš FE 1/2	135 x 300 x 120	0,8	1 390,-



**VT 90/40 E Vaříč těstovin****49 990,-**

- lisovaná nerezová vana o objemu 33 l, rozměr 307 x 507 x 305
- kohout pro dopouštění vody
- výpust vany napojená na odpad v podestavbě
- přepadový kanálek
- odtok vody do nádrže GN uvnitř skříňky
- topné těleso vyrobeno z odolného materiálu Incoloy 820
- koše nejsou součástí – možno dokoupit

Index	Model	mm š x h x v	kg	kW
00008703	VT 90/40 E	400 x 900 x 900	52,1	12

**VT 90/80 E Vaříč těstovin****84 990,-**

- lisovaná nerezová vana o objemu 2x 33 l, rozměr 307 x 507 x 305
- kohout pro dopouštění vody
- výpust vany napojená na odpad v podestavbě
- přepadový kanálek
- odtok vody do nádrže GN uvnitř skříňky
- topné těleso vyrobeno z odolného materiálu Incoloy 820
- koše nejsou součástí – možno dokoupit

Index	Model	mm š x h x v	kg	kW
00008704	VT 90/80 E	800 x 900 x 900	89,8	24



Koš VT 1/9 L	Koš pro VT	1 490,-
Koš VT 1/9 P	Koš pro VT	1 490,-
Koš VT 1/6 L	Koš pro VT	1 690,-
Koš VT 1/6 P	Koš pro VT	1 690,-
Koš VT 1/3	Koš pro VT	1 890,-
Koš VT 1/3 DH	Koš pro VT	1 890,-

Index	Model	mm š x h x v	kg	Koš	Cena bez DPH
00008706	Koš VT 1/9 L	145 x 105 x 215	0,7	145 x 105 x 215	1 490,-
00008707	Koš VT 1/9 P	145 x 105 x 215	0,7	145 x 105 x 215	1 490,-
00008708	Koš VT 1/6 L	145 x 160 x 215	0,8	145 x 160 x 215	1 690,-
00008709	Koš VT 1/6 P	145 x 160 x 215	0,8	145 x 160 x 215	1 690,-
00008710	Koš VT 1/3	290 x 160 x 215	1,2	290 x 160 x 215	1 890,-
00008711	Koš VT 1/3 DH	145 x 290 x 215	1,2	290 x 145 x 215	1 890,-

		L		P		L		P		L		P	
	1/3 DH	1/3 DH	1/6	1/6	1/9	1/9	1/3 DH	1/3 DH	1/9	1/9	1/6	1/6	
1/3	1/3	1/3 DH	1/6	1/6	1/9	1/9	1/6	1/3	1/9	1/3	1/9	1/6	
		1/3 DH	1/6	1/6	1/9	1/9	1/6	1/3	1/9	1/3	1/9	1/6	

**BR 90/80 E Pánev sklopná elektrická****71 990,-**

- pánev z nerezové oceli – dno teplovodná ocel
- masivní dno o síle 12 mm
- využitelný objem vany 66 l
- manuální mechanismus naklápění
- napouštění vody

Index	Model	mm š x h x v	kg	kW
00006786	BR 90/80 E	800 x 900 x 900	129,7	15

**BR 90/80 E/N Pánev sklopná elektrická s nerez. dnem****81 990,-**

- pánev z nerezové oceli – dno z nerezové oceli
- masivní dno o síle 12 mm
- využitelný objem vany 66 l
- manuální mechanismus naklápění
- napouštění vody

Index	Model	mm š x h x v	kg	kW
00006787	BR 90/80 E/N	800 x 900 x 900	129,6	15

**BR 90/80 G Pánev sklopná plynová****76 990,-**

- pánev z nerezové oceli – dno teplovodná ocel
- masivní dno o síle 12 mm
- využitelný objem vany 66 l
- piezzo zapalování
- manuální mechanismus naklápění
- napouštění vody
- dodáváno v provedení ZP + trysky PB

Index	Model	mm š x h x v	kg	kW
00006788	BR 90/80 G	800 x 900 x 900	135,6	22

**BR 90/80 G/N Pánev sklopná plynová s nerez. dnem****86 990,-**

- pánev z nerezové oceli – dno z nerezové oceli
- masivní dno o síle 12 mm
- využitelný objem vany 66 l
- piezzo zapalování
- manuální mechanismus naklápění
- napouštění vody
- dodáváno v provedení ZP + trysky PB

Index	Model	mm š x h x v	kg	kW
00006789	BR 90/80 G/N	800 x 900 x 900	135,6	22



**BI 90/100 E Kotel nepřímý elektrický 100 l****102 590,-**

- elektrický
- nepřímý ohřev
- poloautomatické dopouštění duplikátoru
- možno volit plný nebo poloviční výkon topných těles
- využitelný objem vany 96 l
- výpustný kónický ventil
- baterie na studenou vodu pro snadné čištění
- regulace tlaku páry bezpečnostní pojistnou armaturou

Index	Model	mm š x h x v	kg	kW
00006790	BI 90/100 E	800 x 900 x 900	116,8	21

**BI 90/150 E Kotel nepřímý elektrický 150 l****103 590,-**

- elektrický
- nepřímý ohřev poloautomatické dopouštění duplikátoru
- možno volit plný nebo poloviční výkon topných těles
- využitelný objem vany 134 l
- výpustný kónický ventil
- baterie na studenou vodu pro snadné čištění
- regulace tlaku páry bezpečnostní pojistnou armaturou

Index	Model	mm š x h x v	kg	kW
00006792	BI 90/150 E	800 x 900 x 900	125,2	21

**BI 90/100 G Kotel nepřímý plynový 100 l****104 590,-**

- plynový
- nepřímý ohřev
- poloautomatické dopouštění duplikátoru
- automatické zapalování hořáku s ionizační sondou
- využitelný objem vany 96 l
- výpustný kónický ventil
- baterie na studenou vodu pro snadné čištění
- regulace tlaku páry bezpečnostní pojistnou armaturou
- dodáváno v provedení ZP + trysky PB

Index	Model	mm š x h x v	kg	kW
00006791	BI 90/100 G	800 x 900 x 900	134,7	22,5

**BI 90/150 G Kotel nepřímý plynový 150 l****110 990,-**

- plynový
- nepřímý ohřev
- poloautomatické dopouštění duplikátoru
- automatické zapalování hořáku s ionizační sondou
- využitelný objem vany 134 l
- výpustný kónický ventil
- baterie na studenou vodu pro snadné čištění
- regulace tlaku páry bezpečnostní pojistnou armaturou
- dodáváno v provedení ZP + trysky PB

Index	Model	mm š x h x v	kg	kW
00006793	BI 90/150 G	800 x 900 x 900	144	22,5



**PP 90/40 Pracovní deska se zásuvkou 40****18 690,-**

- celonerezové provedení
- možnost doplnit dveře DL 90, DP 90

Index	Model	mm š x h x v	kg
00007399	PP 90/40	400 x 900 x 900	41,7

**PP 90/80 Pracovní deska se zásuvkou 80****26 990,-**

- celonerezové provedení
- možnost doplnit dveře DL 90, DP 90

Index	Model	mm š x h x v	kg
00006784	PP 90/80	800 x 900 x 900	61,1

**PP 90/40 D Pracovní deska se zásuvkou a dveřmi 40****21 280,-**

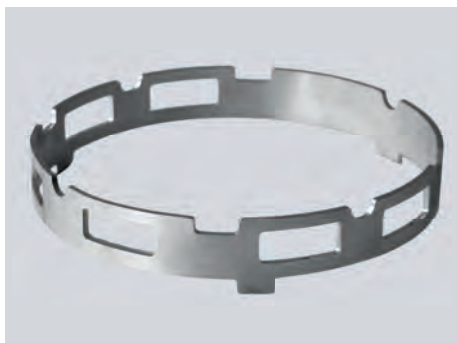
- celonerezové provedení
- s dveřmi

Index	Model	mm š x h x v	kg
00007413	PP 90/40 D	400 x 900 x 900	44,7

**PP 90/80 D Pracovní deska se zásuvkou a dveřmi 80****30 990,-**

- celonerezové provedení
- s dveřmi

Index	Model	mm š x h x v	kg
00006785	PP 90/80 D	800 x 900 x 900	68,3

**WOK Redukce pro WOK pánve****2 990,-**

- rošt na pánve WOK pro plynové stoličky

Index	Model
00005209	WOK

**DP 90 Dveře pravé****2 590,-****DL 90 Dveře levé****2 590,-**

Index	Model	kg	Cena bez DPH
00007394	DP 90	3,7	2 590,-
00007393	DL 90	3,6	2 590,-

**CG 90 Krycí lišta****510,-**

Index	Model
00006869	CG 90

